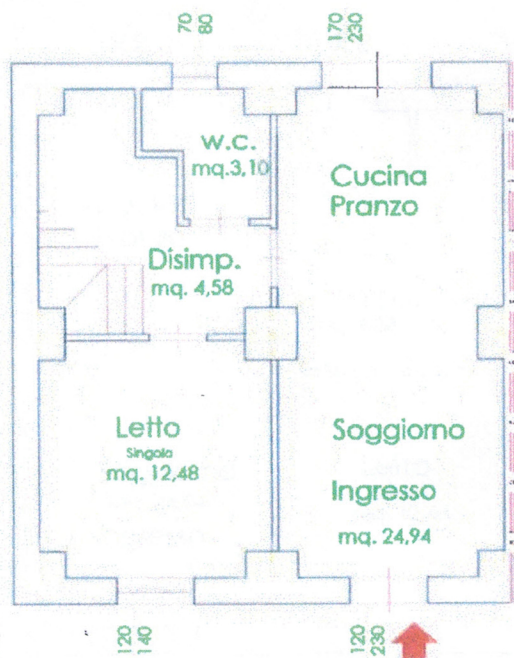
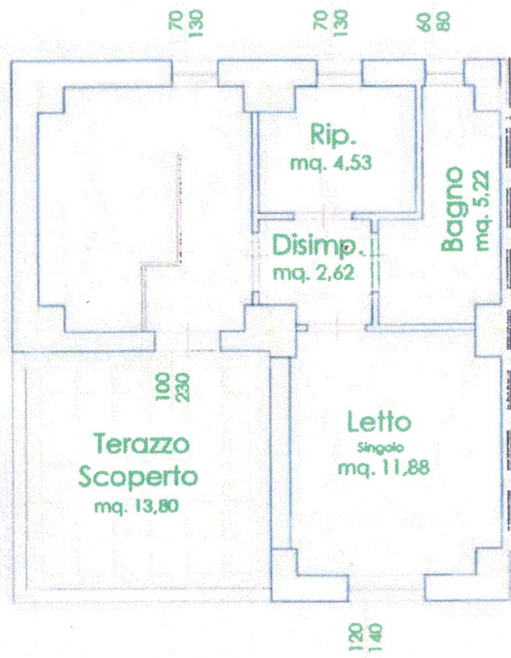


TIPOLOGIA A



Zona giorno a piano terra



Zona notte a piano primo

La tipologia "A" ha i seguenti dati planovolumetrici:

- Superficie coperta lorda piano terra – zona giorno mq 63,70
- Superficie coperta lorda piano primo – zona notte mq 48,40
- Superficie terrazzo scoperto a piano primo mq 13,80
- Superficie giardino di pertinenza mq 313,30
- Vasca idromassaggio Scoperta di mq 13,50
- Solaio terrazzo piano secondo